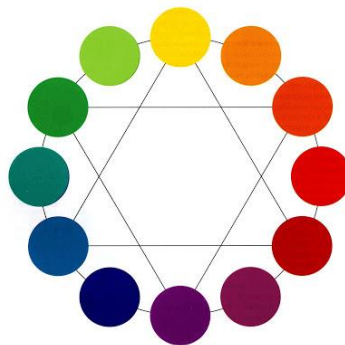


¡Buenos Tardes! ¿Cómo andan? Bueno, ahora sí al cuadernillo de plástica.

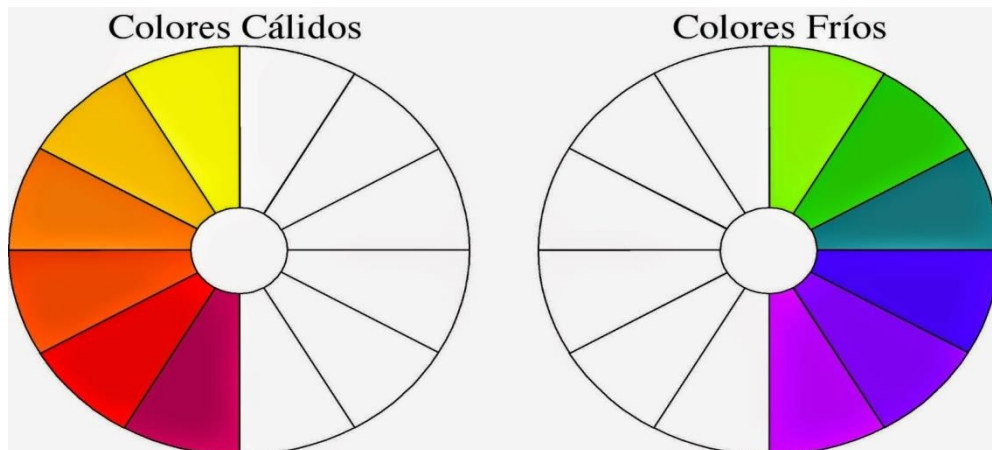
1. Crear una composición bidimensional en la hoja A4 del cuadernillo de plástica con Figura y fondo simple y colores cálidos y fríos.

a) Venimos trabajando con los colores del círculo cromático tradicional.

a.1

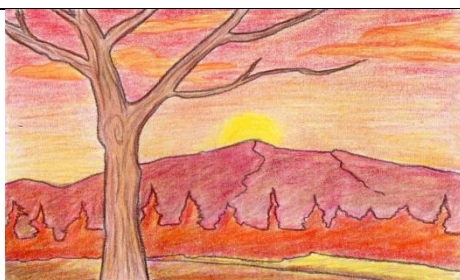


a.2 Ahora veremos la gama de colores que tenemos cuando hablamos de Fríos y Cálidos.



GAMA CALIDA: se compone de los tonos que van desde el violeta rojizo hasta el amarillo, y Tiene como color más cálido el rojo.

GAMA FRÍA: tiene como color más frío el azul e incluye desde el verde hasta el color violeta.



Consigna:

- 1.1 Primero dividiremos la hoja en dos partes. Y dibujaremos una imagen que me guste y sea sencilla, luego en el fondo puedo hacer detalles pero también deben ser sencillos.
- 1.2 De un lado de la imagen usaremos; acuarelas, colores, marcadores u papeles de colores. (el material que deseemos) (también puede ser una combinación de varios de estos materiales) y Pintaremos con los colores de la Gama de cálidos. Y en la otra mitad la Gama de los fríos.

A MODO DE EJEMPLOS:

Ejemplo 1: (orientación vertical)



Ejemplo 2: (orientación horizontal)



¡EXITOS Y A TRABAJAR!