

## **TRABAJO PRÁCTICO N° 6**

**CPEM:** I.F.D. N° 6

**ALUMNO:**

**PROFESORA:** PAOLA A. MARTÍNEZ

**AÑO:** 1 C

**TURNO:** TARDE

**E-MAIL:** [ale\\_pao09@hotmail.com](mailto:ale_pao09@hotmail.com)

**Día y Horario:** Miércoles 13:30 a 14:50 hs



HOLA CHICOS!! CÓMO ANDAN? ESPERO QUE BIEN

ACÁ NOS ENCONTRAMOS DE NUEVO



“Hoy vamos a ver color”

¿Qué es color?

El color es una **experiencia visual, una impresión sensorial que recibimos a través de los ojos, independiente de la materia colorante de la misma.**

El mundo que nos rodea se nos muestra en color. Las cosas que vemos no sólo se diferencian entre sí por su forma, y tamaño, sino también por su colorido. **Cada vez que observamos la naturaleza o un paisaje urbano podemos apreciar la cantidad de colores que están a nuestro alrededor gracias a la luz que incide sobre los objetos.**

El concepto de color varía de acuerdo al ámbito que es utilizada; desde el punto de vista físico el color es una **propiedad física de la luz emitida por los objetos**

**y sustancias.** En la química lo describen por medio de una fórmula que representa una reacción de elementos.

La psicología y filosofía **muestran al color como un portador de expresión, efectividad, sensación, de cierto simbolismo y carácter**, poseyendo su propio lenguaje y significado. **El color como un influyente en el ser humano, cuando domina en el ambiente.** Por ejemplo, *estar de amarillo da un humor sereno y alegre, es una influencia positiva.* En el lenguaje de las artes plásticas, **el color es primordial calificativo para los objetos, en algunas obras y movimientos artísticos el color se erige como protagonista.**

**-Luego te invito a que veas el siguiente video para poder comprender un poco más de color y su sensación**

[https://www.youtube.com/watch?v=410vbjlq\\_70](https://www.youtube.com/watch?v=410vbjlq_70)

**Ahora que tenes más información desarrollaremos un color:**

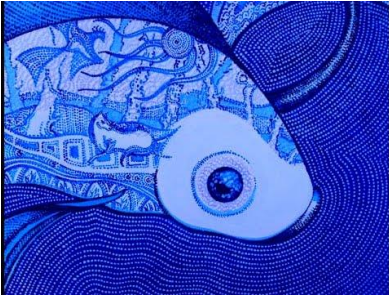
## **Azul**

Es el color más frío. Es el número cinco del prisma, es decir que está casi al final del espectro.



**Nos recuerda el mar, el aire, el cielo y produce un efecto de relajación**

En guaraní azul se dice tovi y esa raíz expresa un sentimiento de alegría “iovi”. En cabio los negros norteamericanos, llaman blues (azules) a sus músicas melancólicas y tristes.



El azul produce un efecto psicológico de calma, frescura, descanso visual. Se lo asocia con la inmortalidad, la inteligencia, la espiritualidad, la sinceridad, la tristeza y la melancolía.

-Ahora te invito a que realicemos una actividad

Propuesta de trabajo:

Materiales: hoja de dibujo blanca, revista para recortar, tijera, cola vinílica.

-Recortar de revistas distintos trozos de papel azul. Intenta conseguir la mayor variedad de tonos azules que pueden. Pega los trozos de papel armando un diseño que aparezca el fondo del mar.

**A estar atentos que seguramente realicemos un zoom en nuestra hora de clases.**

**El preceptor marcos será quien les dé el link.**

**A cuidarse y nos vemos pronto.**

